

Руководство пользователя на ПО

«KSE Firmware Upgrade»

Оглавление

Подготовка к работе.....	1
Работа в программе KSE Firmware Upgrade.....	2
Загрузка системного ПО в устройство.....	2
Считывание системного ПО из устройства.....	6
Загрузка резервной копии системного ПО	6

Подготовка к работе

Перед первым запуском программы требуется установить специальный драйвер. Для этого необходимо выполнить следующие действия:

1. Перевести устройство в режим обновления ПО. Для этого необходимо удерживать кнопку «RST» на устройстве до загорания индикатора «S»
2. Запустить программу **Zadig** (файл **zadig.exe** находится в рабочей папке программы KSE Firmware Update).
3. В открывшемся окне (рисунок 1) выбрать:
 1. Устройство «**STM Device in DFU Mode**» или «**STM32 BOOTLOADER**» (отмечено цифрой 1)
 2. В списке драйверов с помощью стрелок выбрать «**libusbK(v3.0.7.0)**» (отмечено цифрой 2)
 3. Убедиться, что в поле «**USB ID**» (VID/PID) значения «**0483**» и «**DF11**» (отмечено цифрой 3)
4. Нажать кнопку «**Replace Driver**» (отмечено цифрой 4).

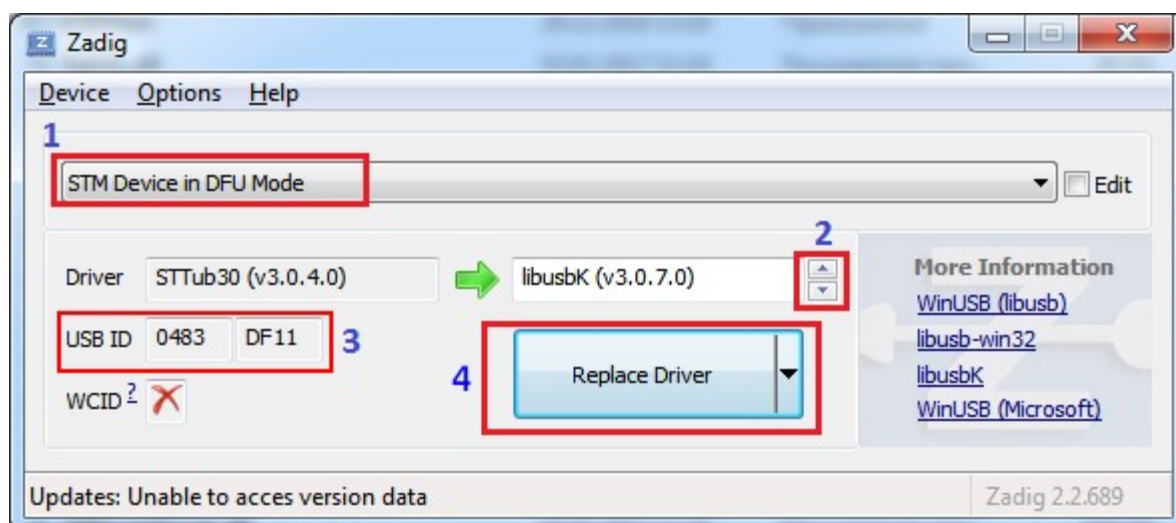


Рисунок 1 — Окно программы «Zadig»

4. В появившемся окне установить флаг «**Всегда доверять программному обеспечению...**» и нажать «**Установить**» (рисунок 2).

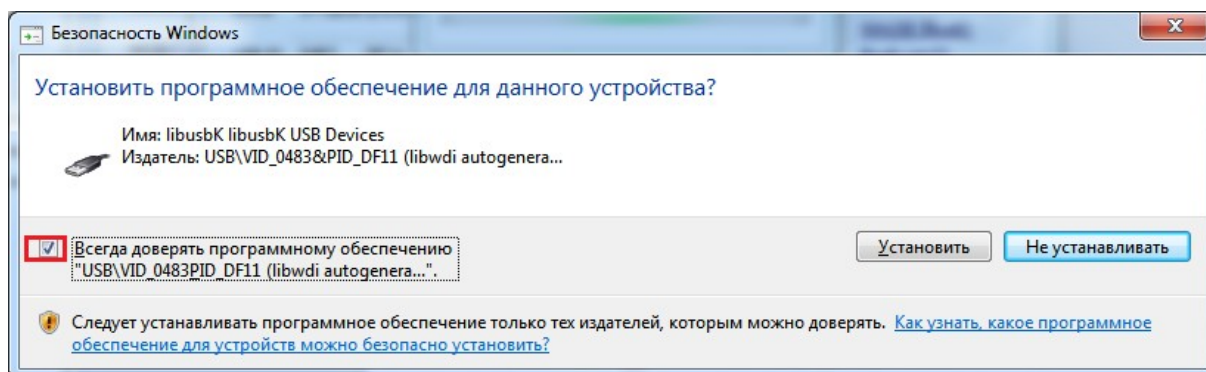


Рисунок 2 — Окно «Безопасность Windows»

5. По завершении установки появится сообщение как на рисунке 3.

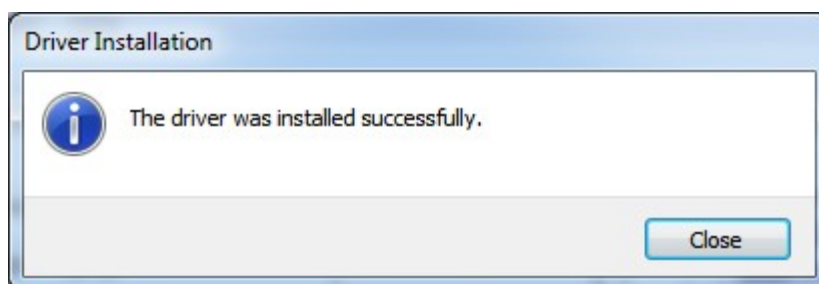


Рисунок 3 — Окно с сообщением об установке драйвера

Работа в программе KSE Firmware Upgrade

Загрузка системного ПО в устройство

Для загрузки системного ПО в устройство необходимо:

1. Запустить программу **KSE Firmware Upgrade** (файл **KSEFirmwareUpgrade.exe**).
2. Убедиться, что устройство находится в режиме обновления ПО (как на рисунке 4).

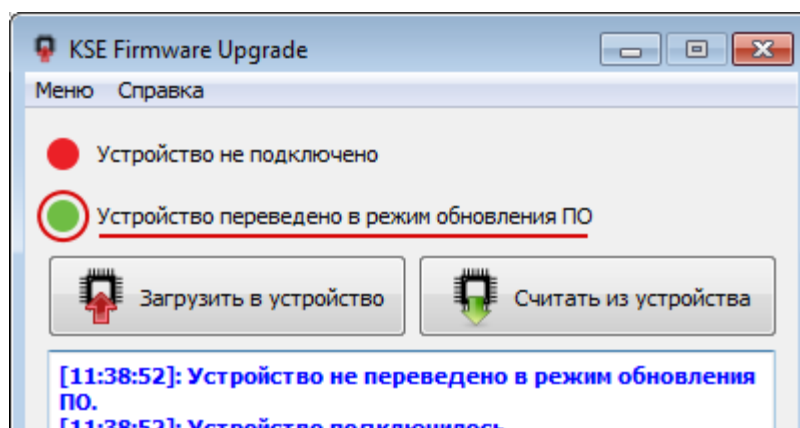


Рисунок 4 – Окно программы “KSE Firmware Upgrade”

3. Нажать кнопку «**Загрузить в устройство**». Откроется окно выбора файла с ПО. Выбрать файл ПО с расширением ***.zip**, ***.dfu** или ***.bin** (рисунок 5).

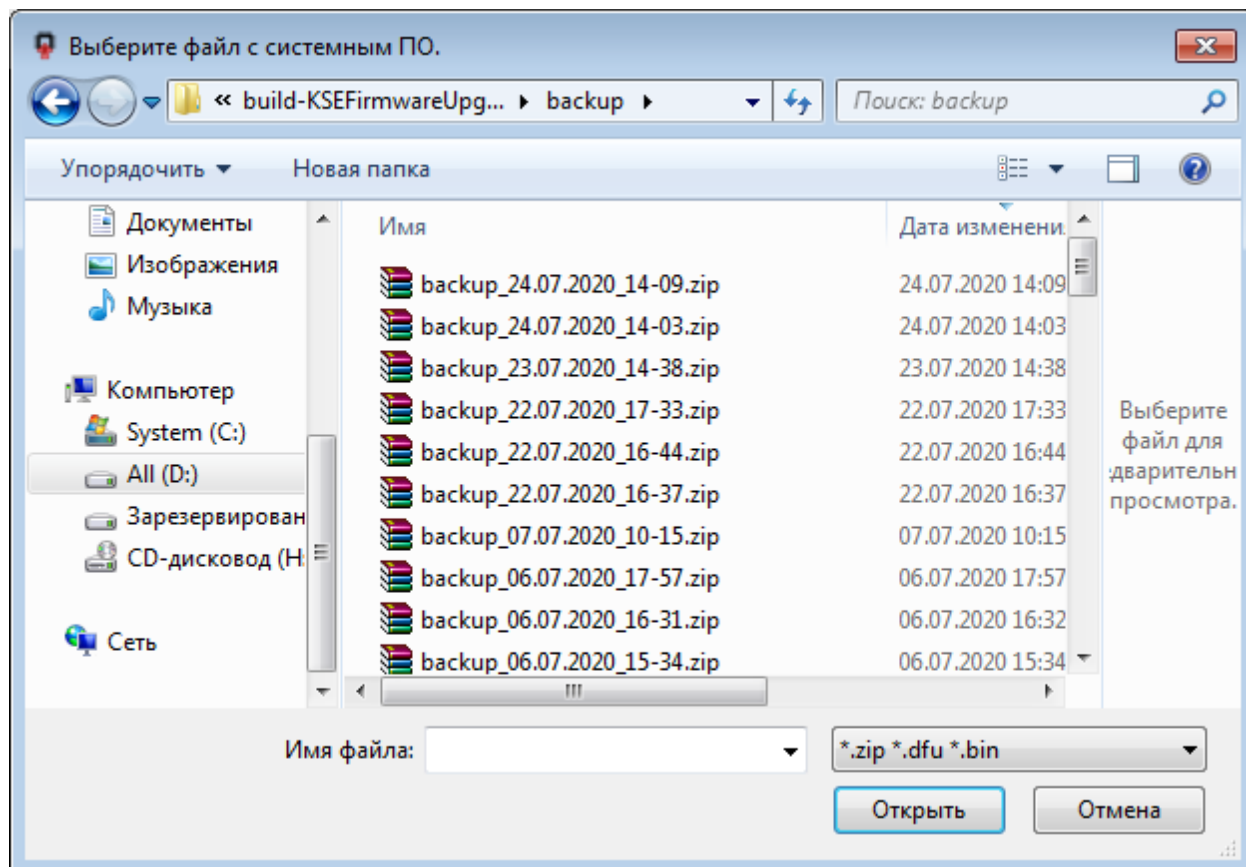


Рисунок 5 – Окно выбора файла

4. При выборе файла ***.dfu** или ***.bin** начнется загрузка ПО.

5. При выборе файла ***.zip** откроется окно опций загрузки, в котором можно выбрать отдельный пункт меню: «Системное ПО», «Прикладное ПО», «Настройки устройства» (рисунок 6). Далее можно стереть, загрузить ПО по каждому выбранному пункту, либо загрузить все отмеченные пункты нажав кнопку «**Загрузить отмеченное**».

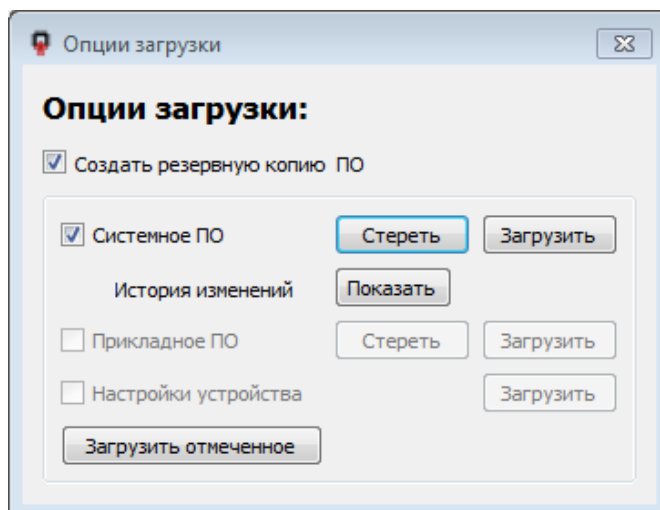


Рисунок 6 — Окно «Опции загрузки»

При отмеченном пункте «**Создать резервную копию**», перед загрузкой ПО начнется создание резервной копии (рисунок 7).

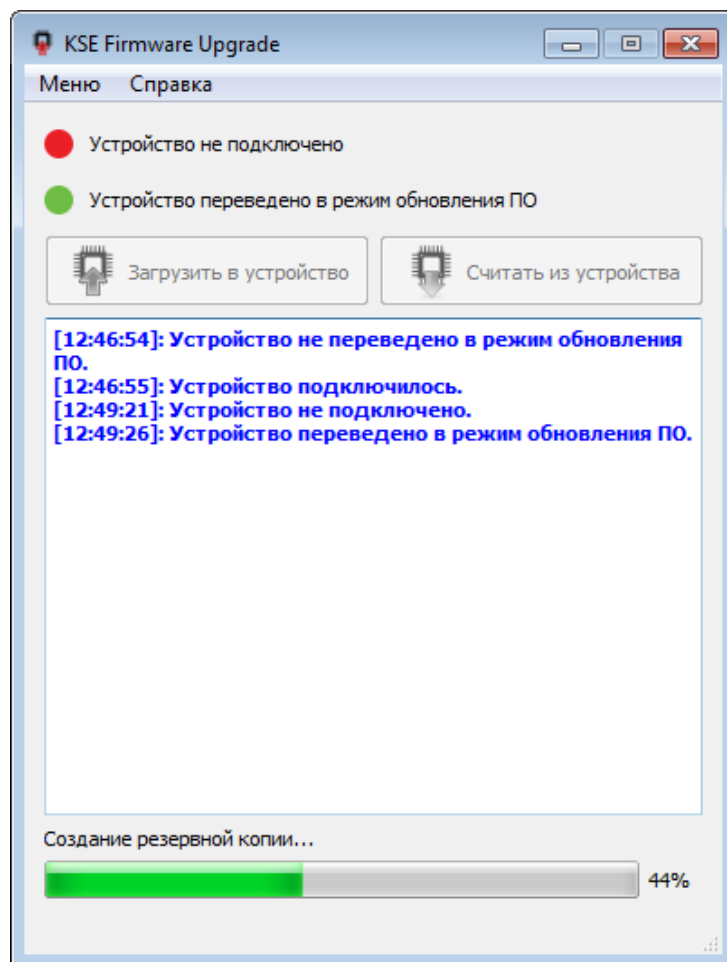


Рисунок 7 — Создание резервной копии

Затем откроется окно с информацией о текущем и о записываемом на устройство ПО (рисунок 8).

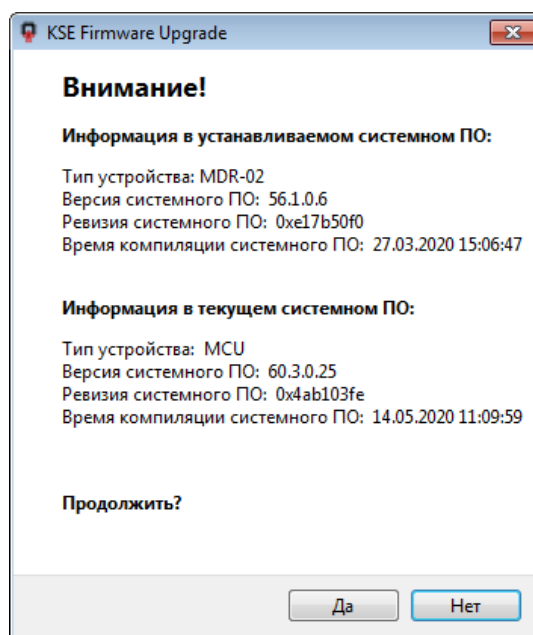


Рисунок 8 — Окно с информацией о ПО

При утвердительном ответе, начнется процесс записи ПО на устройство.

6. По завершении загрузки в окне сообщений появится сообщение «**Загрузка завершена**» (рисунок 9) и при выбранном в начале загрузки файле ПО в формате *.zip, откроется окно выбора опций загрузки того же файла, для его повторной загрузки на другое устройство, если это необходимо, в противном случае его можно просто закрыть.

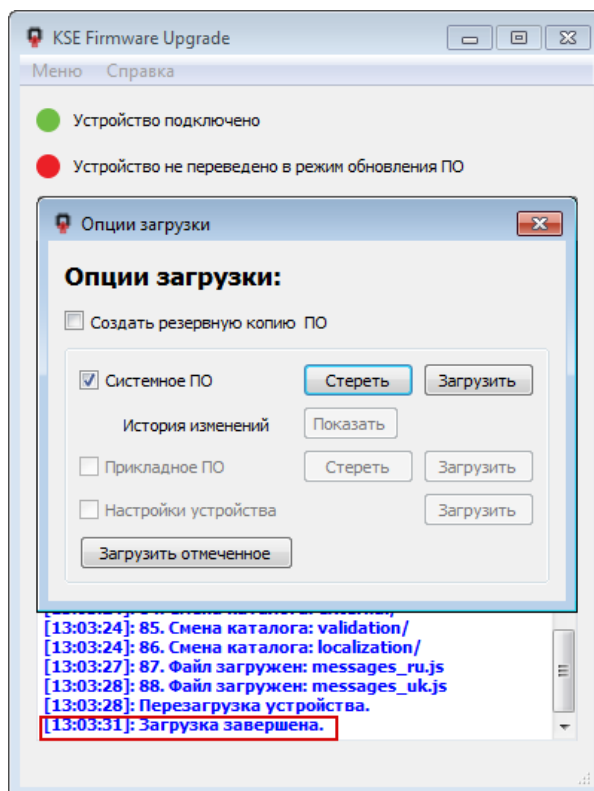


Рисунок 9 — Информация о завершении загрузки

Считывание системного ПО из устройства

Для считывания системного ПО из устройства необходимо выполнить следующие действия:

1. Убедиться, что устройство находится в режиме обновления ПО.
2. Нажать кнопку «**Считать из устройства**».
3. Начнется процесс создания резервной копии ПО из устройства.
4. По завершении загрузки в окне сообщений появится сообщение «**Загрузка завершена**».

Загрузка резервной копии системного ПО

Программа **KSE Firmware Upgrade** выгружает из устройства текущее ПО в папку “backup”, находящуюся в рабочей папке программы **KSE Firmware Upgrade**. Файлам с выгруженным ПО автоматически присваивается имя в формате: *Воскуп [Дата и время выгрузки].zip*.

Поэтому после записи ПО на устройство, **существует возможность вернуть ранее установленную версию ПО**.

Для этого необходимо следовать указаниям пункта [Запись ПО на устройство](#) и выбрать файл с выгруженным ПО в папке “backup”.